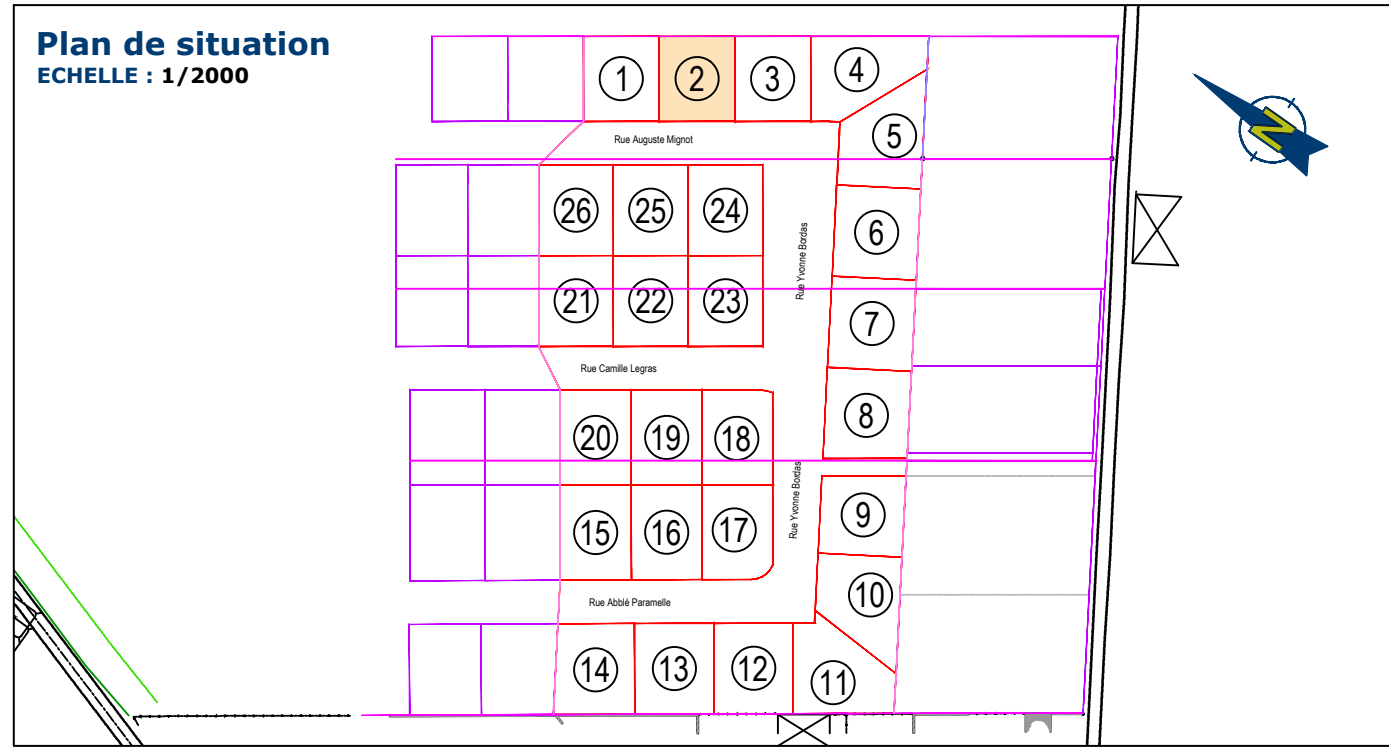


# LOTISSEMENT "Le Chemin de Courmelois 2" PLAN DE VENTE

SARL Terres à Vivre : Permis d'Aménager n°051 636 21 K0001 M01  
Délivré en date du 22/09/2022

## Plan de situation ECHELLE : 1/2000



### INDICES DU PLAN

Indice	Date	Intervenant	Modification
0	30/12/2022	SL	Plan de vente
A			
B			
C			
D			
E			
F			

### NOTA

- ✓ Les branchements indiqués sont issus du fichier "Recolement Ph2 Villers-Marmery.dwg" transmis le 21-11-2022 par VRD PARTENAIRE.

### SYSTEMES DE RATTACHEMENT

Planimétrique : RGF 93- CC49 - ppm : -108

N° D'AFFAIRE : 210743/OD/SL

### LEGENDE

- Limite divisoire
- Application du plan cadastral
- Limite parcellaire rétablie d'après archives
- Limite parcellaire rétablie d'après archives en cours de division
- Limite parcellaire issu du remembrement réalisé en 2005 par le M. WAWSZCZYK Simon géomètre agréé
- Limite parcellaire issu du plan de division réalisé en octobre 2016 par le cabinet FLAMAND-MELICQUE (dos Z102)
- Limite parcellaire issu du plan de division réalisé en mars 2013 par le cabinet FLAMAND-MELICQUE (dos X35)
- Borne nouvelle implantée les 2 et 7/11/2022
- ⊗ Marque de peinture nouvelle implantée les 2 et 7/11/2022
- ⊙ Borne fer existante et contrôlée les 2 et 7/11/2022
- ⊙ Borne existante contrôlée les 2 et 7/11/2022
- ▭ Aire de stationnement privative et accès au lot
- ⊕ Branchements électriques, téléphoniques, eaux usées et AEP
- ▨ Bande tampon boisée à créer (OAP) 3m
- ▨ Haie de transition en fond de parcelle à créer (OAP) 1m

Rapport Géofoncier du 18/02/2022

## PLAN D'ENSEMBLE ECHELLE : 1/200

