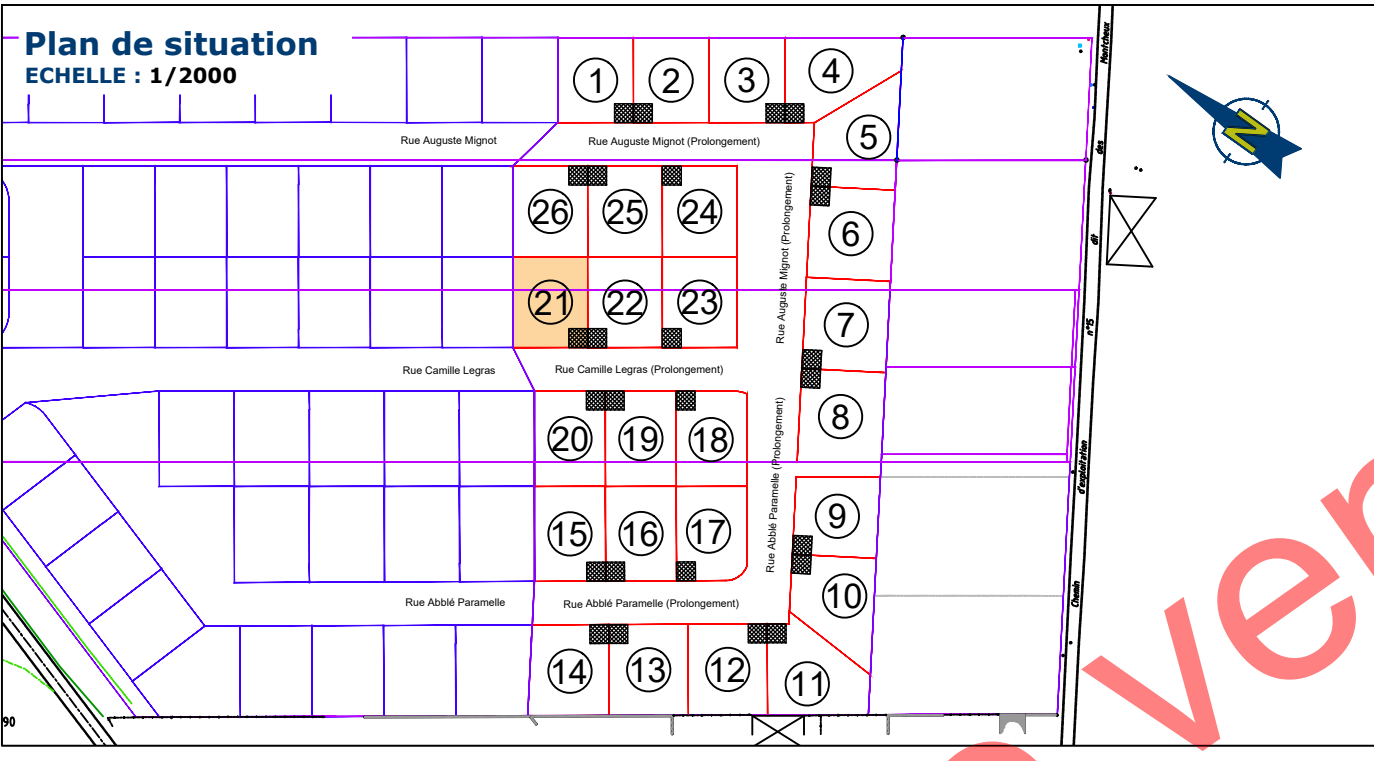


# LOTISSEMENT "Le Chemin de Courmelois 2" PLAN DE VENTE

SARL Terres à Vivre : Permis d'Aménager n°051 636 21 K0001  
Délivré en date du 12-10-2021



### INDICES DU PLAN

Indice	Date	Intervenant	Modification
0	24/02/2022	SL	Plan de vente provisoire (Commercialisation)
A			
B			
C			
D			
E			
F			

### NOTA

- Les réseaux devront être confirmés par les services concernés

### SYSTEMES DE RATTACHEMENT

Planimétrique : Lambert I - ppm : -124

N° D'AFFAIRE : 210743/OD/SL

### LEGENDE

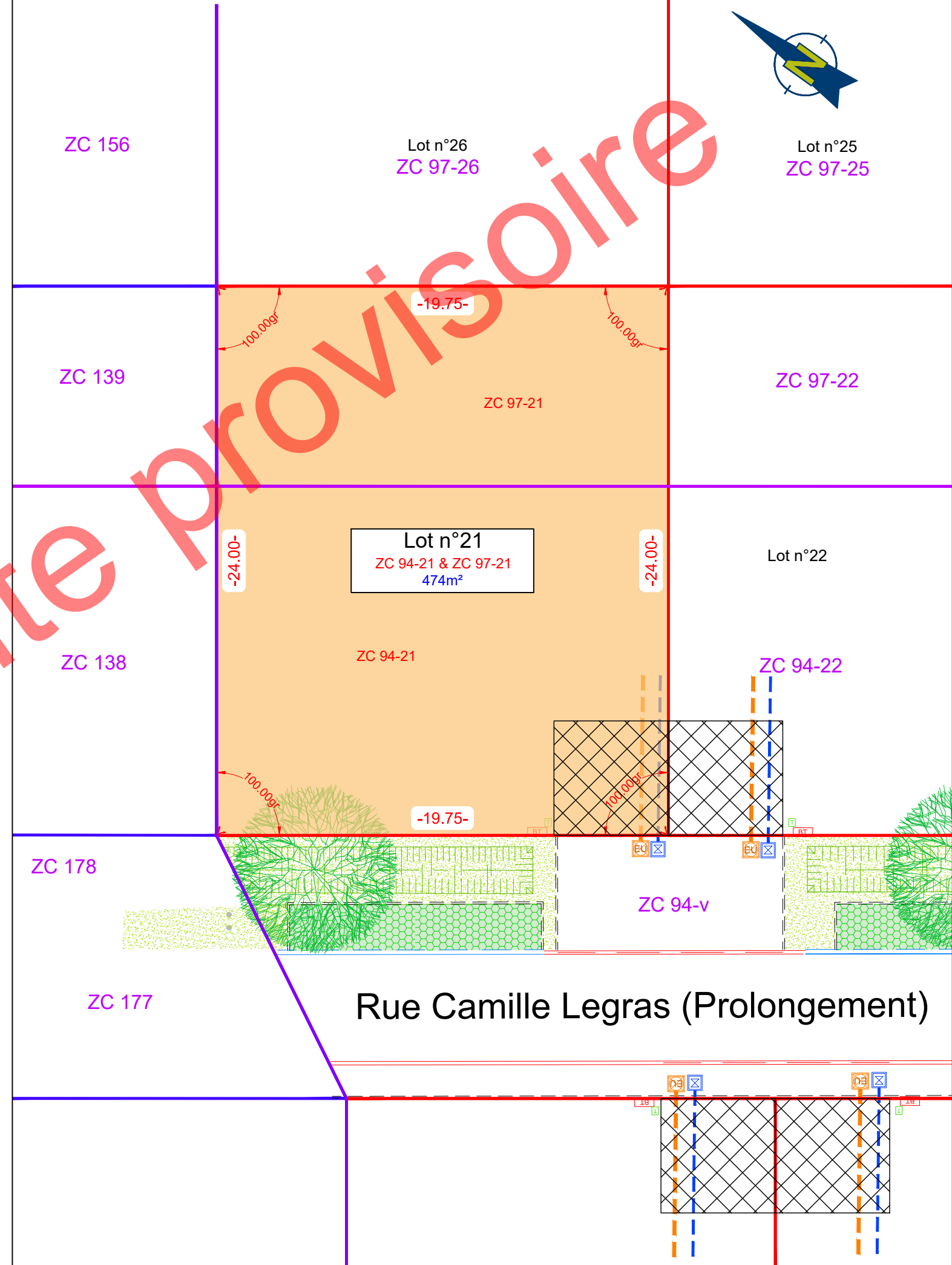
- Application du plan cadastral
- Limites parcelaires définies d'après :
  - Limite de remembrement établi en 2004 par M. WAWSZCZYK Simon
  - Limite rétablie d'après le plan de division établi en septembre 2013 par le cabinet FLAMAND MELICQUE Géomètres-Experts associés à Verzy
  - Limite rétablie d'après le plan de division établi en octobre 2016 par le cabinet FLAMAND MELICQUE Géomètres-Experts associés à Verzy
  - Limite rétablie d'après le plan de division établi en août 2017 par le cabinet FLAMAND MELICQUE Géomètres-Experts associés à Verzy
- Aire de stationnement privative et accès au lot
- Branchement électrique, téléphonique, eaux usées et AEP
- Limite divisoire projetée

### NOTA

Les positions des branchements sont données à titre indicatif avant réalisation des travaux de viabilisation.  
Les superficies, les cotations et les angles seront confirmés après bornage.

Rapport Géofoncier du 18-02-2022

## PLAN D'ENSEMBLE ECHELLE : 1/200



D:\TEMP\AcPublish\_7476\210743\_Plan de vente.dwg Trocé le 25 Fév. 2022