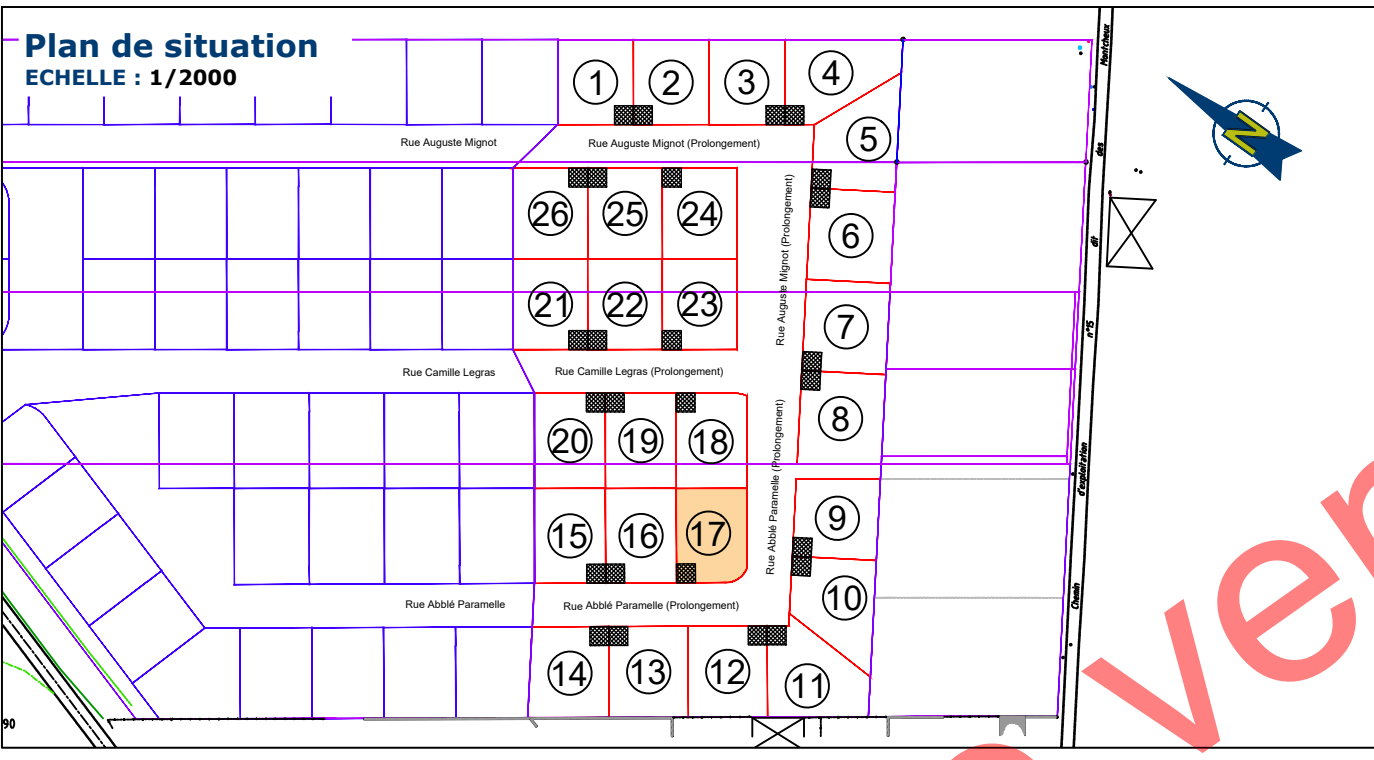


# LOTISSEMENT "Le Chemin de Courmelois 2" PLAN DE VENTE

SARL Terres à Vivre : Permis d'Aménager n°051 636 21 K0001  
Délivré en date du 12-10-2021



### INDICES DU PLAN

| Indice | Date       | Intervenant | Modification                                 |
|--------|------------|-------------|--|
| 0      | 24/02/2022 | SL          | Plan de vente provisoire (Commercialisation) |
| A      |            |             |  |
| B      |            |             |  |
| C      |            |             |  |
| D      |            |             |  |
| E      |            |             |  |
| F      |            |             |  |

### NOTA

- ✓ Les réseaux devront être confirmés par les services concernés

### SYSTEMES DE RATTACHEMENT

Planimétrique : Lambert I - ppm : -124

N° D'AFFAIRE : 210743/OD/SL

### LEGENDE

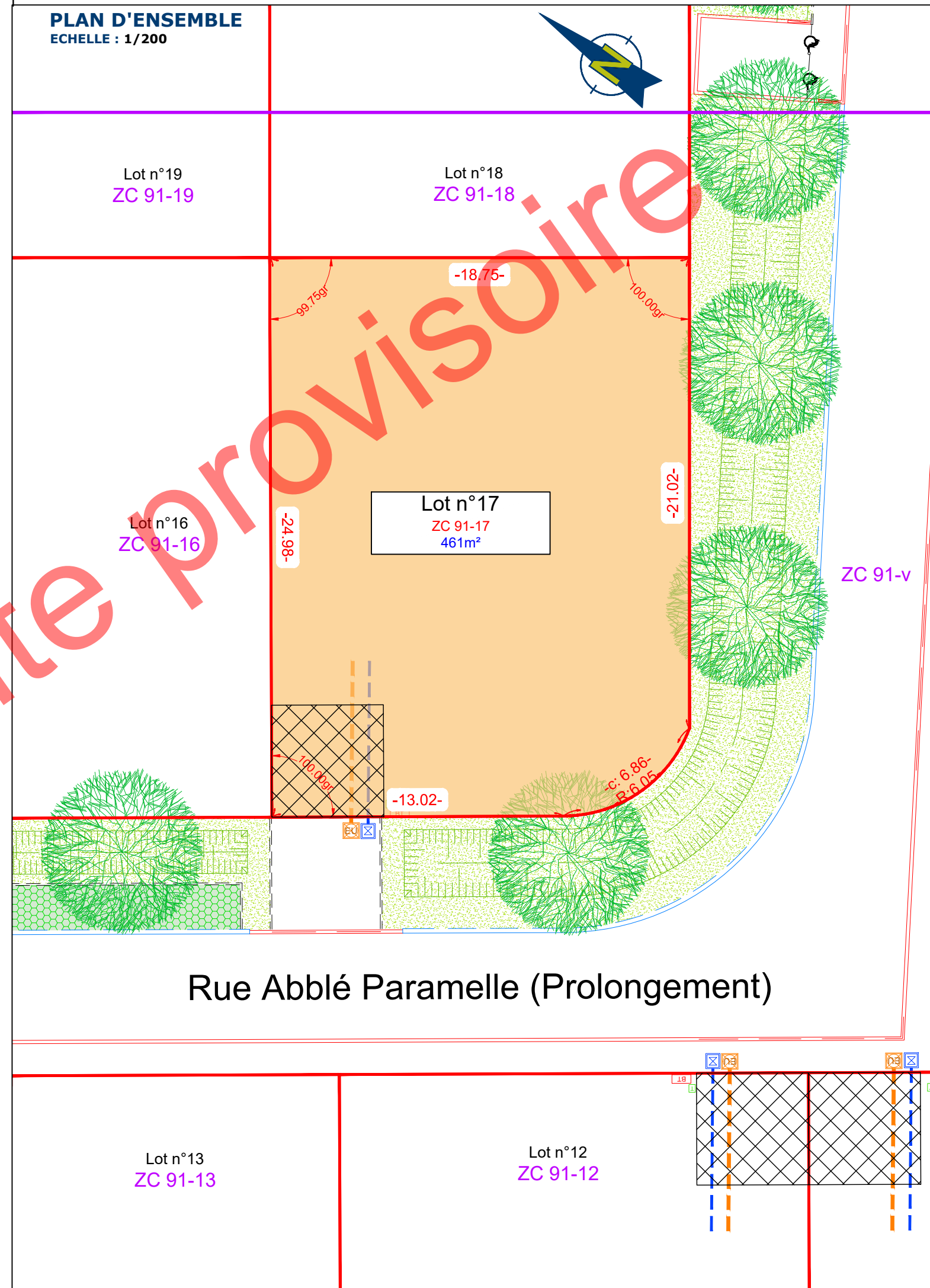
- Application du plan cadastral
- Limites parcellaires définies d'après :
  - Limite de remembrement établi en 2004 par M. WAWSZCZYK Simon
  - Limite rétablie d'après le plan de division établi en septembre 2013 par le cabinet FLAMAND MELICQUE Géomètres-Experts associés à Verzy
  - Limite rétablie d'après le plan de division établi en octobre 2016 par le cabinet FLAMAND MELICQUE Géomètres-Experts associés à Verzy
  - Limite rétablie d'après le plan de division établi en août 2017 par le cabinet FLAMAND MELICQUE Géomètres-Experts associés à Verzy
- Aire de stationnement privative et accès au lot
- Branchement électrique, téléphonique, eaux usées et AEP
- Limite divisoire projetée

### NOTA

Les positions des branchements sont données à titre indicatif avant réalisation des travaux de viabilisation.  
Les superficies, les cotations et les angles seront confirmés après bornage.

Rapport Géofoncier du 18-02-2022

## PLAN D'ENSEMBLE Echelle : 1/200



D:\TEMP\AcPublish\_7476\210743\_Plan de vente.dwg Trocè le 25 Fév. 2022